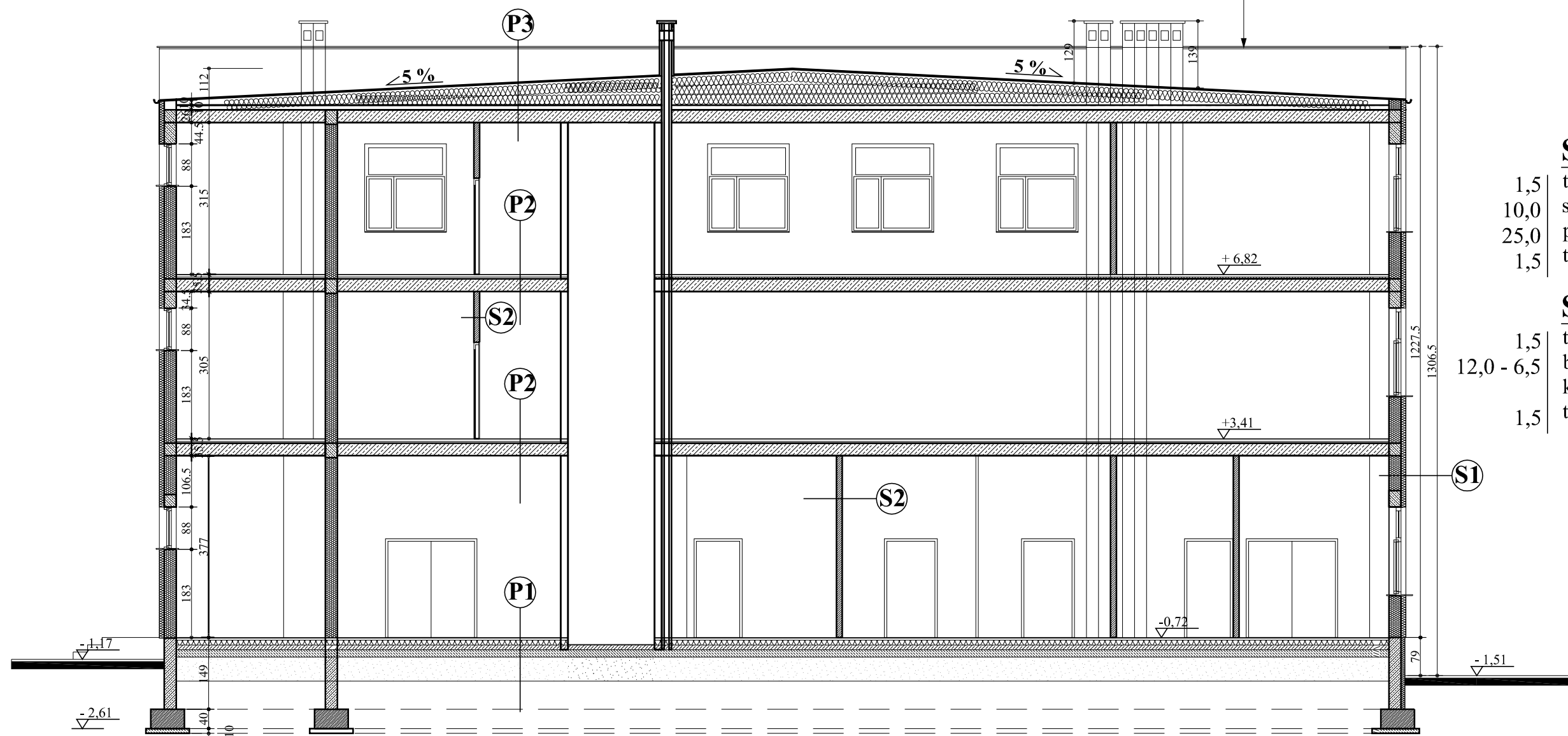


poziom górnej krawędzi attyki skorygować do istniejącej attyki w budynku szkolnym



- S1**
- 1,5 tynk zewnętrzny
 - 10,0 styropian
 - 25,0 pustak UNI - MAX
 - 1,5 tynk wewnętrzny

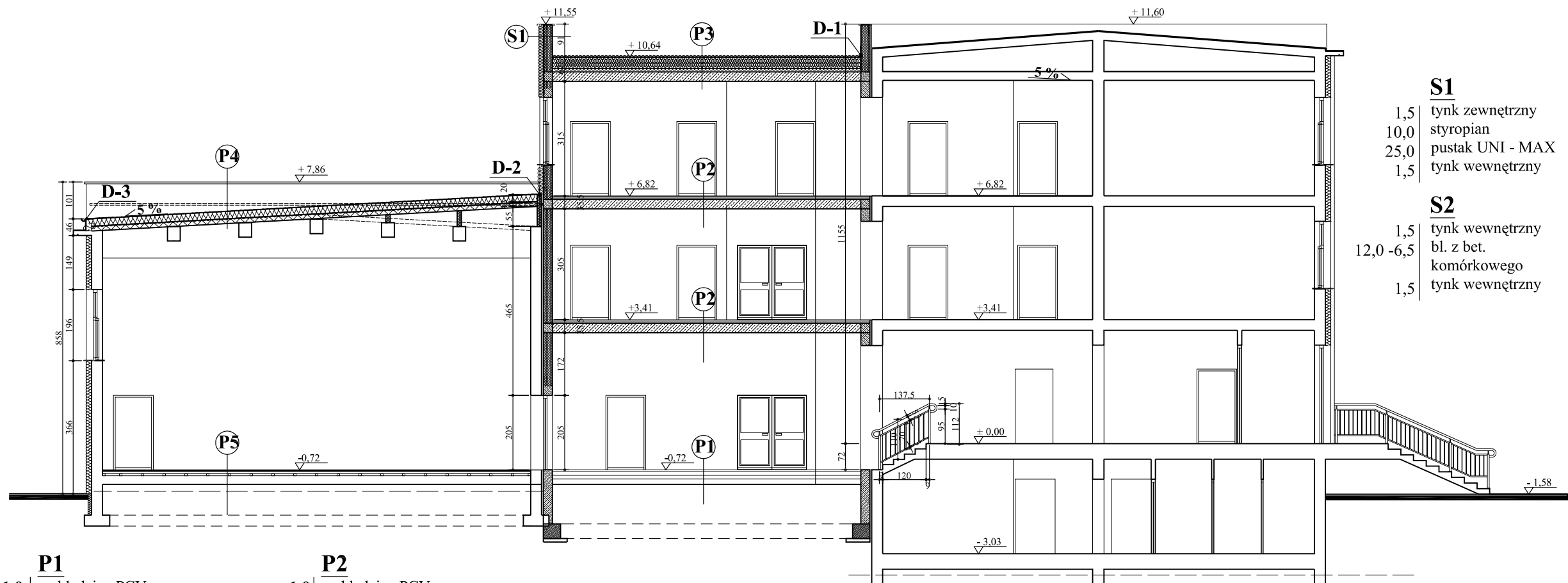
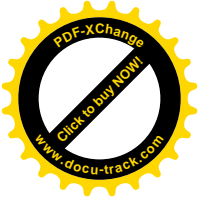
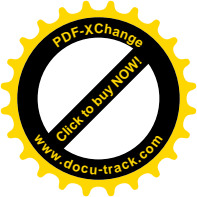
- S2**
- 1,5 tynk wewnętrzny
 - 12,0 - 6,5 bl. z bet. komórkowego
 - 1,5 tynk wewnętrzny

- P1**
- 1,0 wykładzina PCV
 - 1,0 warstwa wyrównawcza
 - 4,0 wylewka betonowa
 - 1 x folia paroizolacyjna PE
 - 10,0 styropian
 - 1 x papa lub folia PE
 - 15,0 chudy beton
 - 50,0 podsypka piaskowa ubita warstwami

- P2**
- 1,0 wykładzina PCV
 - 1,0 warstwa wyrównawcza
 - 4,0 wylewka betonowa
 - 1 x folia paroizolacyjna PE
 - 4,0 styropian
 - 26,0 strop żelbetowy

- P3**
- 1,0 Rehenfol CV - mocowany mechanicznie
 - 16,0 wełna mineralna DACHROCK
 - 1 x folia paroizolacyjna ROCKWOOL PE
 - od 10,0 keramzytobeton w spadku 5%
 - strop żelbetowy

Temat	PW PRZEBUDOWY I OCIEPLENIA PRZEGRÓD BUDYNKU SZKOŁY PODSTAWOWEJ. BUDYNEK PRZEDSZKOLA			
Adres	ul. Puszkina 10; Dz. nr 699/85, 1624/85, 1480/88			
Inwestor	URZĄD GMINY WYRY UL. DĄBROWSZCZAKÓW 133 43 -175 WYRY			
Branża	ARCHITEKTURA - PROJEKT WYKONAWCZY			
Tytuł rysunku	BUDYNEK SZKOŁY - PRZEKRÓJ A-A			Nr rys. 11/A/2008/17
Funkcja	Imię i nazwisko	Nr upr.	Podpis	Data 05.2008
Opracował	mgr inż. arch. Agnieszka Smętek	9/SLOKK/II		Skala 1:100
PRACOWNIA WIELOBRANŻOWA "KST" TROCER STANISŁAW				



P1

- 1,0 wykładzina PCV
- 1,0 warstwa wyrównawcza
- 4,0 wylewka betonowa
- 1 x folia paroizolacyjna PE
- 10,0 styropian
- 1 x papa lub folia PE
- 15,0 chudy beton
- 50,0 podsypka piaskowa ubita warstwami

P2

- 1,0 wykładzina PCV
- 1,0 warstwa wyrównawcza
- 4,0 wylewka betonowa
- 1 x folia paroizolacyjna PE
- 4,0 styropian
- 26,0 strop żelbetowy

P3

- 1,0 Rehenfol CV - mocowany mechanicznie
- 16,0 wełna mineralna DACHROCK
- 1 x folia paroizolacyjna ROCKWOOL PE
- od 10,0 keramzytobeton w spadku 5%
- strop żelbetowy

P4

- 1 x papa modyfikowana SBS MONOLIGHT
- 20,0 wełna mineralna SPODROCK + DACHROCK
- 1 x folia paroizolacyjna ROCLWOOL PE
- blacha trapezowa TR 136/327, gr. 0.88 mm
- istniejąca konstrukcja

P5

- 1,0-2,0 wykładzina PCV sportowa, elastyczna
- 2 x 1,8 płyty OSB (układane krzyżowo)
- 1 x folia PCV
- legary 7,6 x 6,3cm, ułożone krzyżowo co 80 cm
- 1 x papa asfaltowa na podkładach
- podłoże istniejące

S1

- 1,5 tynk zewnętrzny
- 10,0 styropian
- 25,0 pustak UNI - MAX
- 1,5 tynk wewnętrzny

S2

- 1,5 tynk wewnętrzny
- 12,0 -6,5 bl. z bet. komórkowego
- 1,5 tynk wewnętrzny

Temat	PW PRZEBUDOWY I OCIEPLENIA PRZEGRÓD BUDYNKU SZKOŁY PODSTAWOWEJ. BUDYNEK PRZEDSZKOLA			
Adres	ul. Puszkina 10; Dz. nr 699/85, 1624/85, 1480/88			
Inwestor	URZĄD GMINY WYRY UL. DĄBROWSZCZAKÓW 133 43 -175 WYRY			
Branża	ARCHITEKTURA - PROJEKT WYKONAWCZY			
Tytuł rysunku	BUDYNEK SZKOŁY - PRZEKRÓJ C-C			Nr rys. 13/A/2008/17
Funkcja	Imię i nazwisko	Nr upr.	Podpis	Data 05.2008
Opracował	mgr inż. arch. Agnieszka Smętek	9/SLOKK/II		Skala 1:100
PRACOWNIA WIELOBRANŻOWA "KST" TROCIER STANISŁAW				