

Projekt

z dnia 16 czerwca 2025 r.

Zatwierdzony przez .....

**UCHWAŁA NR XIV/ /2025  
RADY GMINY WYRY**

z dnia 26 czerwca 2025 r.

**w sprawie nadania nazwy ulicy**

Na podstawie art. 18 ust. 2 pkt 13, art. 41 ust. 1 i art. 42 ustawy z dnia 8 marca 1990 r. o samorządzie gminnym (t.j. Dz. U. z 2024 r. poz. 1465 ze zmianami), na wniosek współwłaścicieli nieruchomości, po zaopiniowaniu przez Komisję Rozwoju i Infrastruktury,

**Rada Gminy Wyry,  
uchwala, co następuje:**

§ 1. 1. Nadać nazwę ul. Jaśminowa, drodze wewnętrznej położonej w Wyrach, zlokalizowanej na nieruchomości oznaczonej numerami geodezyjnymi 1131/50, 645/47, obręb: Wyry, karta mapy: 4, stanowiącej współwłasność osób fizycznych.

2. Usytuowanie drogi obrazuje szkic sytuacyjny, stanowiący załącznik do uchwały.

§ 2. Wykonanie uchwały powierza się Wójtowi Gminy Wyry.

§ 3. Uchwała wchodzi w życie po upływie 14 dni od dnia ogłoszenia w Dzienniku Urzędowym Województwa Śląskiego.

Sporządził:

INSPEKTOR  
Referatu Geodezji i Gospodarki  
Nieruchomościami  
*[Podpis]*  
mgr Barbara Myszor

Sprawił:

KIEROWNIK REFERATU  
Geodezji i Gospodarki Nieruchomościami  
*[Podpis]*  
mgr inż. Justyna Strużyńska

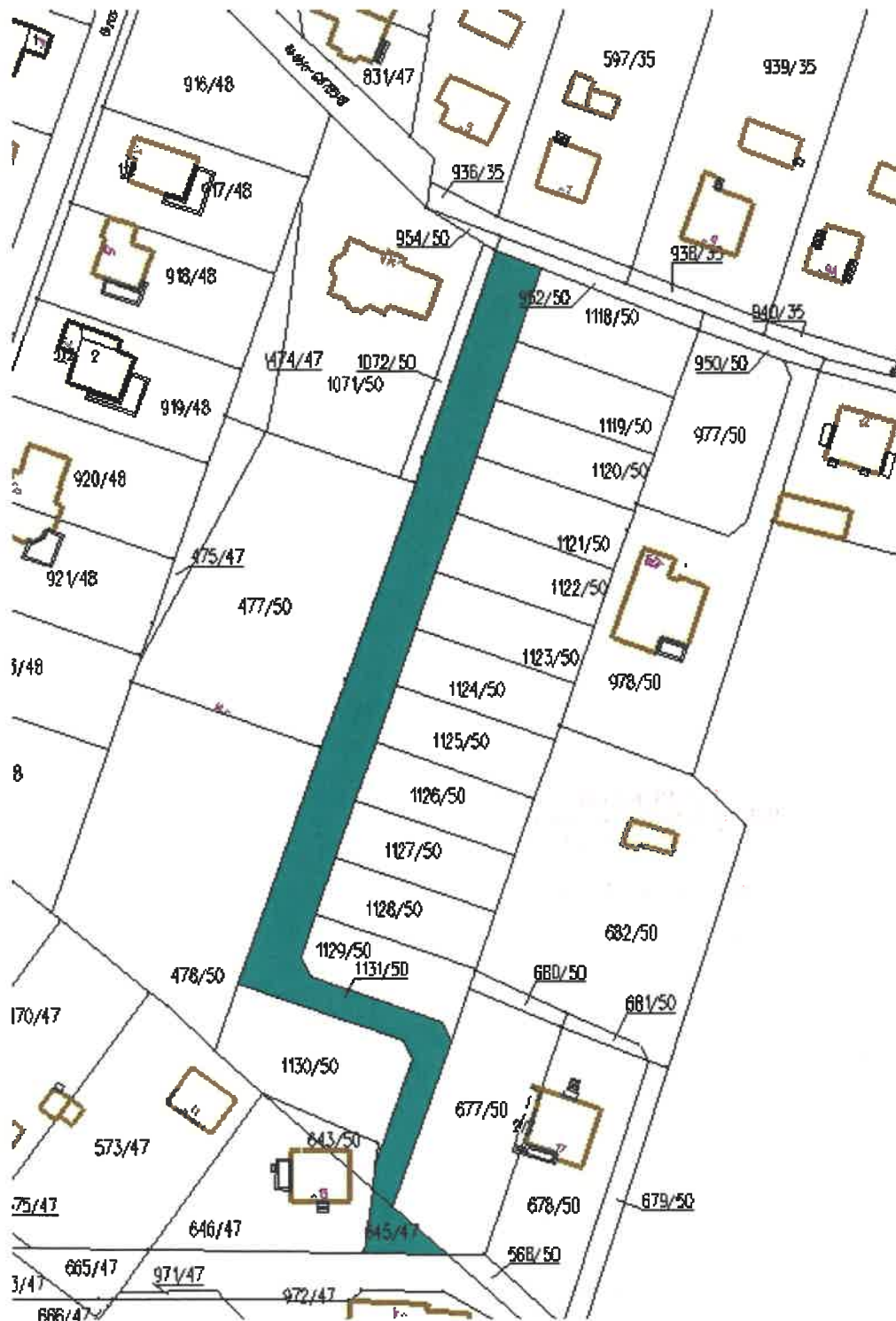
Zatwierdził:

WÓJT GMINY WYRY  
*[Podpis]*  
Joanna Pasierbek-Konieczny

*[Podpis]*

Załącznik do uchwały Nr XIV/ /2025  
Rady Gminy Wyry  
z dnia 26 czerwca 2025 r.

### Usytuowanie drogi



### Uzasadnienie

Przedmiotem niniejszej uchwały jest nadanie nazwy ulicy stanowiącej boczny odcinek ulicy Wróbla, który dolega do ulicy Dworcowej w Wyrach.

Art. 18 ust. 2 pkt 13 ustawy z dnia 8 marca 1990 r. o samorządzie gminnym (t.j. Dz. U. z 2024 r. poz. 1465 z późn. zm.) stanowi: *"Do wyłącznej właściwości rady gminy należy: podejmowanie uchwał w sprawach herbu gminy, nazw ulic i placów będących drogami publicznymi lub nazw dróg wewnętrznych w rozumieniu ustawy z dnia 21 marca 1985 r. o drogach publicznych (Dz. U. z 2024 r. poz. 320 i 1222), a także wznoszenia pomników;"*

Art. 8 ust. 1a ustawy o drogach publicznych (t.j. Dz. U. z 2024 r. poz. 320 z późn. zm.) stanowi: *"Podjęcie przez radę gminy uchwały w sprawie nadania nazwy drodze wewnętrznej wymaga uzyskania pisemnej zgody właścicieli terenów, na których jest ona zlokalizowana."*

Współwłaściciele działek 1131/50, 645/47 zwrócili się z wnioskiem o nadanie nazwy ulicy Jaśminowa drodze wewnętrznej stanowiącej ich współwłasność. Potrzeba nadania nazwy drodze wynika z faktu, że w rejonie przedmiotowego terenu powstaje zabudowa jednorodzinna.