



Fundusze Europejskie  
dla Śląskiego

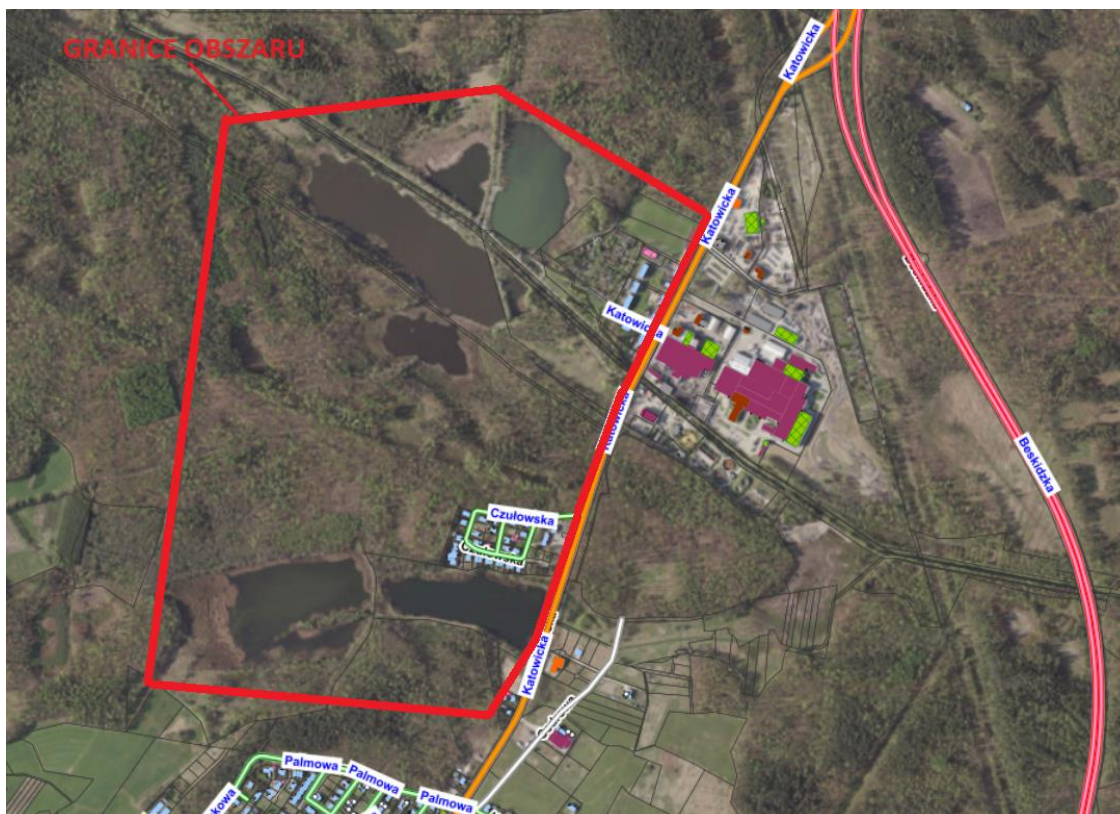
Dofinansowane przez  
Unię Europejską



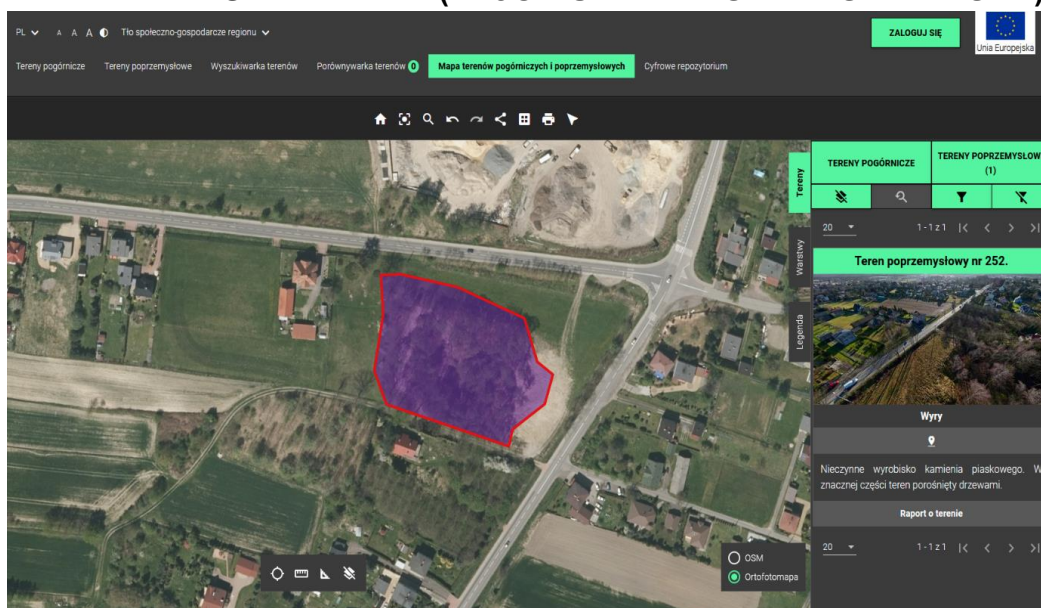
Województwo  
Śląskie

Załącznik nr 11  
do Regulaminu naboru i realizacji projektu grantowego

## 1. MAPA OBSZARU POPRZEMYSŁOWEGO/POGÓRNICZEGO/ZDEWASTOWANEGO/ ZDEGRADOWANEGO NA TERENIE GMINY MIASTA TYCHY



## 2. MAPA OBSZARU POPRZEMYSŁOWEGO, WSKAZANEGO W BAZIE OPI TPP NA TERENIE GMINY WYRY (REJON ULIC ŁAZISKA I PSZCZYŃSKA)



Projekt pn. „Postaw na OZE – rozwój energetyki rozproszonej opartej o odnawialne źródła energii na terenie Gmin Partnerskich Tychy i Wyry” jest współfinansowany w ramach Programu Fundusze Europejskie dla Śląskiego 2021-2027 (Fundusz na rzecz Sprawiedliwej Transformacji), Priorytet FESL.10 Fundusze Europejskie na transformację, Działanie FESL.10.06 Rozwój energetyki rozproszonej opartej o odnawialne źródła energii.

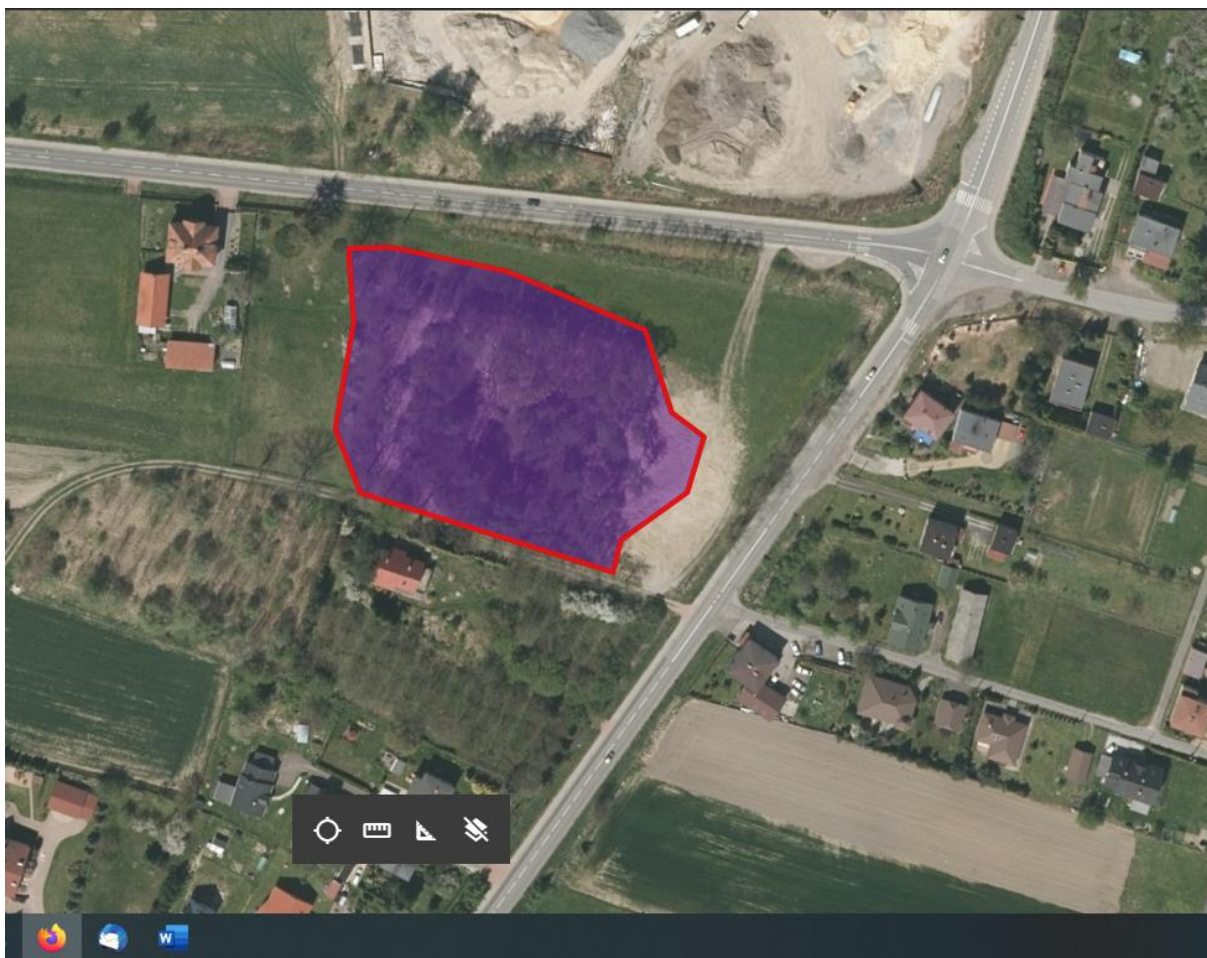


Fundusze Europejskie  
dla Śląskiego

Dofinansowane przez  
Unię Europejską



Województwo  
Śląskie



Projekt pn. „Postaw na OZE – rozwój energetyki rozproszonej opartej o odnawialne źródła energii na terenie Gmin Partnerskich Tychy i Wiry” jest współfinansowany w ramach Programu Fundusze Europejskie dla Śląskiego 2021-2027 (Fundusz na rzecz Sprawiedliwej Transformacji), Priorytet FESL.10 Fundusze Europejskie na transformację, Działanie FESL.10.06 Rozwój energetyki rozproszonej opartej o odnawialne źródła energii.