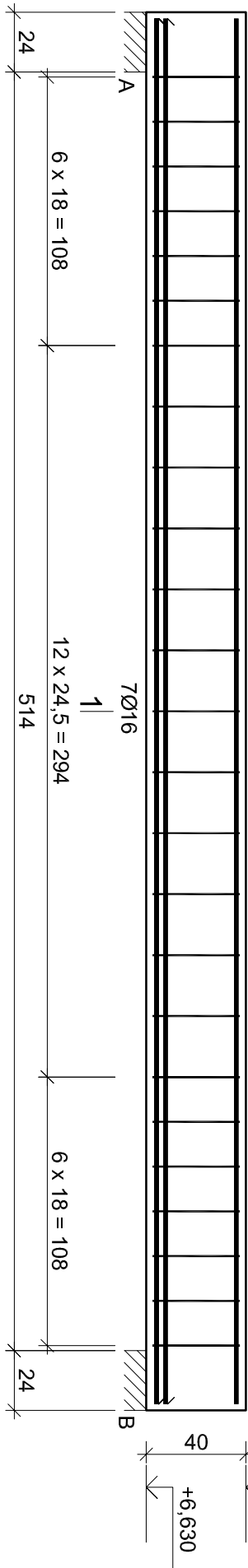


## 11-BLZ3

Wykonać 6 szt.



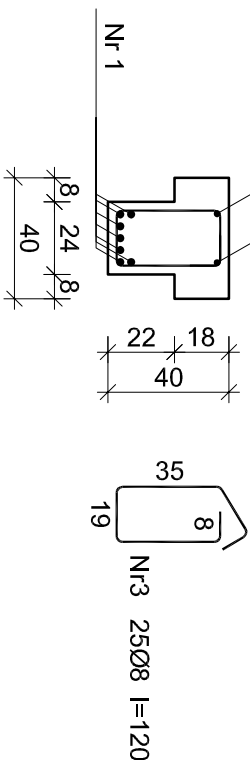
2012



1-1

Nr 2

111



Nr2 2012 1=557

557

Nr1 7016 l=557



557

Beton	B25 (C20/25)
Stal	B500C
Otulina	$c_{nom} = 25 \text{ mm}$

## Wykaz zbrojenia

Nr pręta		Średnica [mm]	Długość [cm]	Liczba [szt.]			Długość całkowita [m]		
				prętów w 1 elemencie	elementów	całkowita prętów	B500C Ø8 Ø12 Ø16		
II-BL-Ż3 - wykonać 6 szt.									
1	16	557	7	6	42			233,94	
2	12	557	2	6	12		66,84		
3	8	120	25	6	150	180,00			
Długość całkowita wg średnic					[m]	180,0	66,9	234,0	
Masa 1mb pręta									
					[kg/mb]	0,395	0,888	1,578	
Masa prętów wg średnic									
					[kg]	71,1	59,4	369,3	
Masa prętów wg gatunków stali									
					[kg]		499,8		
Masa całkowita									
					[kg]		500		

UWAGA: Długość pręta jest długością obliczoną na podstawie wymiarów w osi pręta (metoda B wg PN-EN ISO 3766:2006)

PROJEKT WYKONAWCZY BUDOWY SAŁY GIMNASTYCZNEJ Z ŁĄCZNIKIEM	
WRAZ Z ZACOSPODROWNIENIEM TERENU	
DŁA SZKOŁY PODSTAWOWEJ W WYRACH PRZY UL. PUSZKINA 10	
SKALA	1:25
BRANŻA: KONSTRUKCJA	
DANE INWESTORA: 43-175 Wyrz., ul. Główna 133	IN PRZELICZU: KW6/1
ADRES BUDOWNI: ul. Puszkina 10 43-175 WYRZ	marzec 2019
PROJEKTOWAŁ: mgr inż. Marek Suchański	PODPIS:
SLK/6359/PIWbK/15 Spec. konstrukcyjno	
SPRACOWAŁ: mgr inż. Grzegorz Kudryba	PODPIS:
170/02 Spec. konstrukcyjno	
ASISTENT PROJ.:	PODPIS:
-	
Pracownia Projektowa "PIK" s.c. Anna i Maciej PINDURÓWIE 44-240 ŻORY, ul. Szeroka 24 tel. 0-32 434-42-20 www.pik.pl e-mail:biuro@pik.pl 