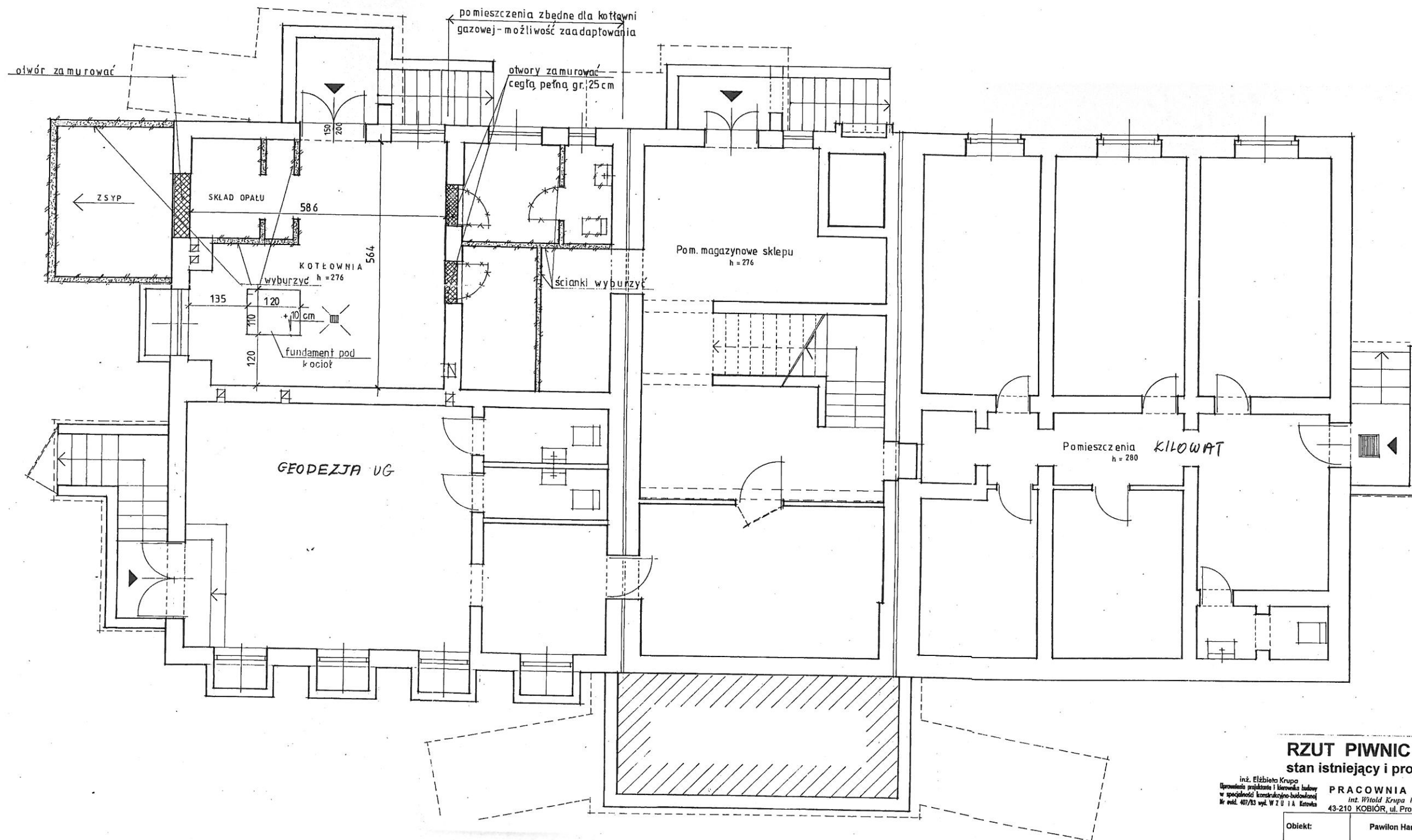


RZUT PARTERU 1:50
stan istniejący i projektowana adaptacja

inż. Elżbieta Krupa
Uprawnienia projektanta i kierownika budowy
w specjalności konstrukcyjno-budowlanej
Nr. nad. 407/03 wył. WZ U 1 A Katowice

PRACOWNIA PROJEKTOWA
inż. Witold Krupa inż. Elżbieta Krupa
43-210 KOBIÓR, ul. Prosta 4 tel. (032) 328 82 16

Obiekt:	Pawilon Handlowy przy ul. Dąbrowszczaków w Wyrach
Temat:	Projekt robót remontowo-adaptacyjnych
Zlecający:	Urząd Gminy Wyrzy, ul. Dąbrowszczaków 133
Branża:	architektoniczno-konstrukcyjna
Autor:	inż. Elżbieta Krupa
Data:	Skala: 1:50
wrzesień 2001 r.	Rys. nr 1.2



RZUT PIWNIC **1:50**
stan istniejący i projektowana adaptacja

inż. Elżbieta Krupa
 Opracowała projekt i kierowała budową
 w specjalności konstrukcyjno-budowlanej
 Wzrost 407/83 wył. WZU 1A Katowice

PRACOWNIA PROJEKTOWA
inż. Witold Krupa inż. Elżbieta Krupa
 43-210 KOBIER, ul. Prosta 4 tel. (032) 328 82 18

Obiekt:	Pawilon Handlowy przy ul. Dąbrowszczaków w Wyrach
Temat:	Projekt robót remontowo-adaptacyjnych
Zlecający:	Urząd Gminy Wyr, ul. Dąbrowszczaków 133
Branża:	architektoniczno-konstrukcyjna
Autor:	inż. Elżbieta Krupa
Data:	Skala: 1:50
wrzesień 2001 r.	Rys. nr 1.1